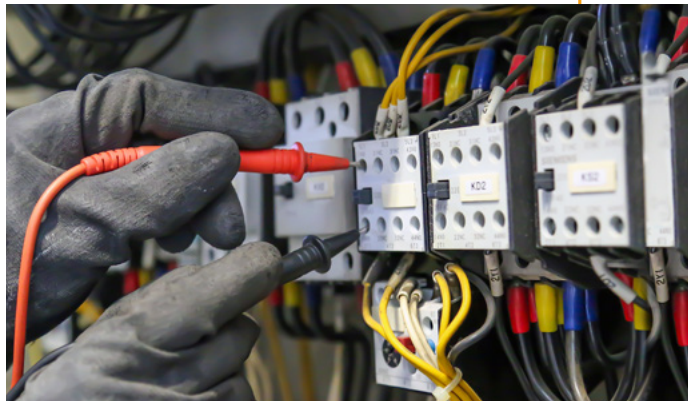


BERUFSFACH- SCHULE ELEKTRO- TECHNISCHE/-R ASSISTENT/-IN



VORAUSSETZUNGEN

Sie benötigen mindestens den mittleren Bildungsabschluss (Fachhochschulreife ohne Qualifikationsvermerk) oder einen vergleichbaren Abschluss.

ABSCHLUSS UND PERSPEKTIVEN

Sie erwerben nach der Berufsfachschule den Berufsabschluss „Staatlich geprüfte elektrotechnische Assistentin/Staatlich geprüfter elektrotechnischer Assistent“ und die Fachhochschulreife. Damit sind Sie für ein Fachhochschulstudium und für einen technischen Berufseinstieg qualifiziert.

Die elektrotechnische Ausrichtung des Fachunterrichts ist eine gute Vorbereitung auf die ersten Semester des Studiengangs Elektrotechnik an einer Fachhochschule. Die Hälfte des Unterrichts ist Praxisunterricht. Hier werden elektronische Schaltungen gebaut und Mikrocontroller programmiert. Durch das Erlernen von problemorientierten Lösungsstrategien erleichtert dies auch den Einstieg in weitere ingenieurwissenschaftliche Studiengänge wie beispielsweise „Erneuerbare Energien“ oder „Technische Informatik“.

Wenn Sie kein Studium beginnen möchten, können Sie im Anschluss an den Bildungsgang Elektrotechnische/-r Assistent/-in eine industrielle Ausbildung beginnen. Diese kann meist verkürzt werden, da Ausbildungsbetriebe die erworbenen fundierten Kenntnisse und die methodischen Fähigkeiten sehr schätzen. Industrielle Ausbildungsberufe wie der „Elektroniker/-in für Betriebstechnik“ und der „Elektroniker/-in für Automatisierungstechnik“ sind für viele SchülerInnen erst zugänglich, nachdem sie ihren bisherigen allgemeinbildenden Schulabschluss durch den Abschluss unseres Bildungsgangs „Elektrotechnische/-r Assistent/-in“ aufgewertet haben.

DAUER

Die Ausbildung dauert insgesamt drei Schuljahre.

BERUFSFACHSCHULE ELEKTRO- TECHNISCHE/-R ASSISTENT/-IN

SCHWERPUNKTE DER AUSBILDUNG

BERUFSÜBERGREIFENDER LERNBEREICH KLASSE 11

- » Deutsch/Kommunikation
- » Religionslehre
- » Sport/Gesundheitsförderung
- » Politik/Gesellschaftslehre

BERUFSBEZOGENER LERNBEREICH KLASSE 11

- » Elektronik
- » Technische Informatik
- » Elektrotechnik
- » Mess- und Prozesstechnik
- » Mikroprozessortechnik
- » Informationstechnik
- » Mathematik
- » Wirtschaftslehre
- » Englisch

DIFFERENZIERUNGSBEREICH KLASSE 11

- » Differenzierungsfach: Gaming

BERUFSÜBERGREIFENDER LERNBEREICH KLASSE 12

- » Deutsch/Kommunikation
- » Religionslehre
- » Sport/Gesundheitsförderung
- » Politik/Gesellschaftslehre

BERUFSBEZOGENER LERNBEREICH KLASSE 12

- » Elektronik
- » Technische Informatik
- » Elektrotechnik
- » Mess- und Prozesstechnik
- » Mikroprozessortechnik
- » Informationstechnik
- » Mathematik
- » Wirtschaftslehre
- » Englisch

DIFFERENZIERUNGSBEREICH KLASSE 12

- » Differenzierungsfach

BERUFSFACHSCHULE ELEKTRO- TECHNISCHE/-R ASSISTENT/-IN

BERUFSÜBERGREIFENDER LERNBEREICH KLASSE 13

- » Deutsch/Kommunikation
- » Religionslehre
- » Sport/Gesundheitsförderung
- » Politik/Gesellschaftslehre

BERUFSBEZOGENER LERNBEREICH KLASSE 13

- » Elektronik
- » Physik
- » Technische Informatik
- » Elektrotechnik
- » Mess- und Prozesstechnik
- » Mikroprozessortechnik
- » Informationstechnik
- » Mathematik
- » Wirtschaftslehre
- » Englisch

DIFFERENZIERUNGSBEREICH KLASSE 13

- » Differenzierungsfach

Als ideale Vorbereitung auf ein Studium der Elektrotechnik/Informationstechnik beinhaltet der Unterricht eine Vielzahl von Praxis-Projekten, in denen Sie ingenieurnahe Tätigkeiten verrichten. Es werden elektronische Schaltungen wie die „Lasershow“ und der 100W-Leistungsverstärker gebaut. Um den Verstärker bauen zu können, wird das Zeichnen am PC mit einem CAD-Programm erlernt. Da bei der Nutzung regenerativer Energien Wechselrichter eingesetzt werden, wird ein geschaltetes Netzteil aufgebaut. Die Grundlagen der Hochsprache C werden erlernt um Mikrocontroller zu programmieren. Deren innerer Aufbau und deren Schnittstellen werden diskutiert um sie für Steuerungsaufgaben einsetzen zu können.

Weitere Informationen erhalten Sie im **hier** verlinkten Video „Präsentation Berufsfachschule Elektrotechnische/-r Assistent/-in“.

BERUFSFACHSCHULE ELEKTRO- TECHNISCHE/-R ASSISTENT/-IN

BESONDERHEITEN

Innerhalb der unterrichtsfreien Zeiten werden zwei Praktika von je vier Wochen absolviert, um Einblicke in die betriebliche Organisation von Arbeitsabläufen zu gewinnen.

KOSTEN

Die Ausbildung ist kostenfrei. Sie benötigen jedoch einen eigenen Laptop und leisten einen Eigenanteil an Materialkosten. Schüler-BAföG kann beantragt werden.

ANSPRECHPARTNER

Martin Ehl

eta@bkgl.nrw.schule



BERUFSKOLLEG BERGISCH GLADBACH

Bensberger Str. 140

51469 Bergisch Gladbach